

VILLA NAVIDEÑA 2023

Evaluación de Satisfacción

Diciembre 2023



Festival Luces de Esperanza

SECRETARÍA DE
TURISMO Y CULTURA



SECRETARÍA DE
TURISMO Y CULTURA

SECRETARÍA DE
DESARROLLO ECONÓMICO
Y DEL TRABAJO

FIDECOMP
FIDEICOMISO EJECUTIVO
DEL FONDO DE COMPETITIVIDAD
Y PROMOCIÓN DEL EMPLEO



Principales indicadores

Afluencia

- 266 mil 598 visitantes aproximadamente

Gasto promedio por grupo

- \$420.1
- 3.9 personas por grupo

Derrama Económica

- 28 millones 712 mil 604 pesos



Metodología

A quién

- Asistentes al Festival Luces de Esperanza 2023.
- Mayores de edad.



Cómo

- 729 encuestas cara a cara.
Fuentes metodológicas:
SECTUR, OMT, AMAI, INEGI,
DENUE.



Dónde

- Festival Luces de Esperanza 2023, Cuernavaca.



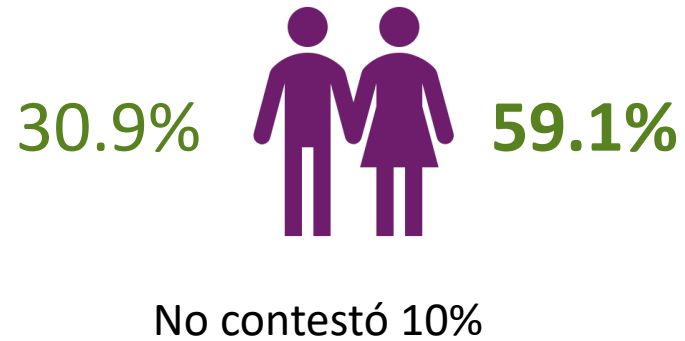
Cuándo

- Del 01 de diciembre del 2023 al 06 de enero de 2024.



Perfil Sociodemográfico

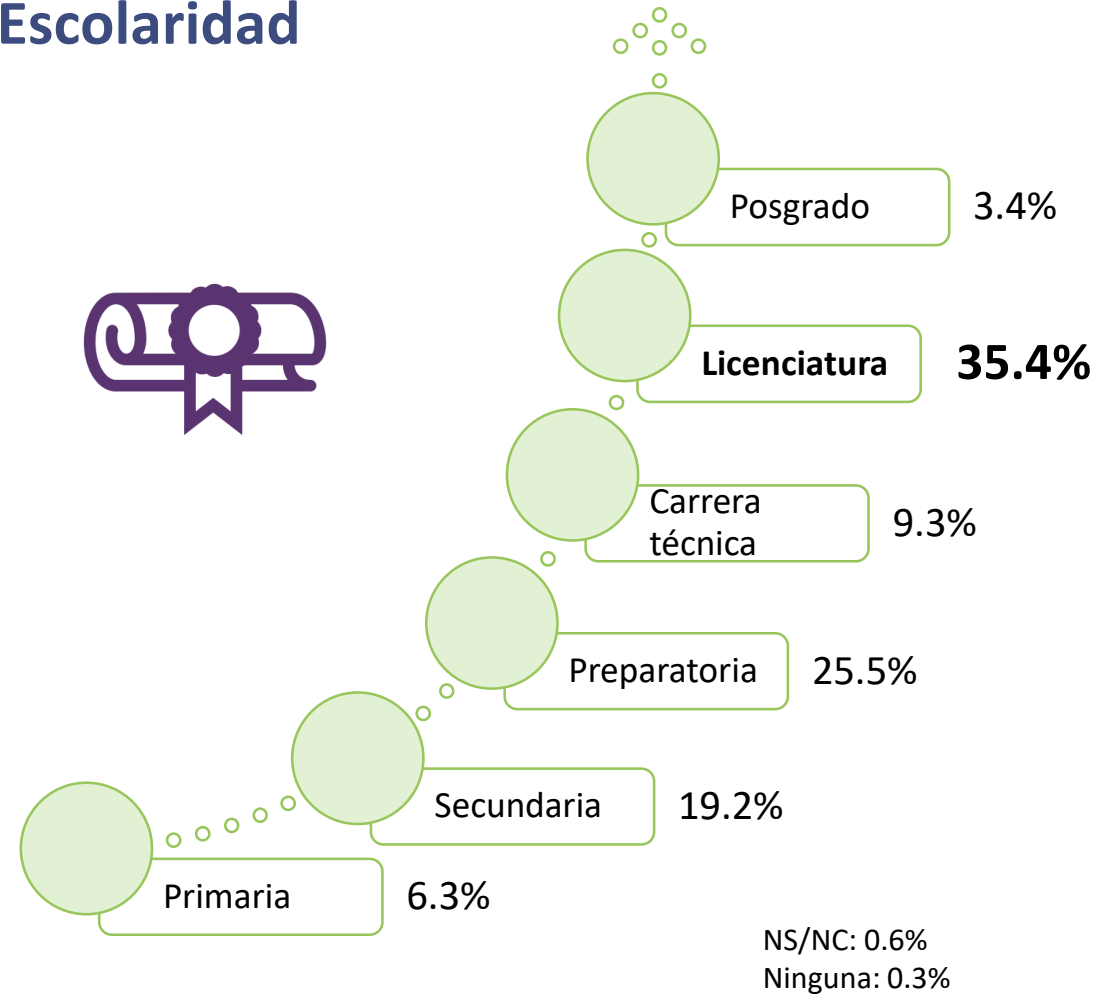
Género



Edad promedio

37.1 años

Escolaridad



Perfil Sociodemográfico

Ocupación



Procedencia

Cuernavaca	58.8%
Morelos	31.6%
Otros Estados	5.4%
CDMX	3.6%
Extranjeros:	0.6%

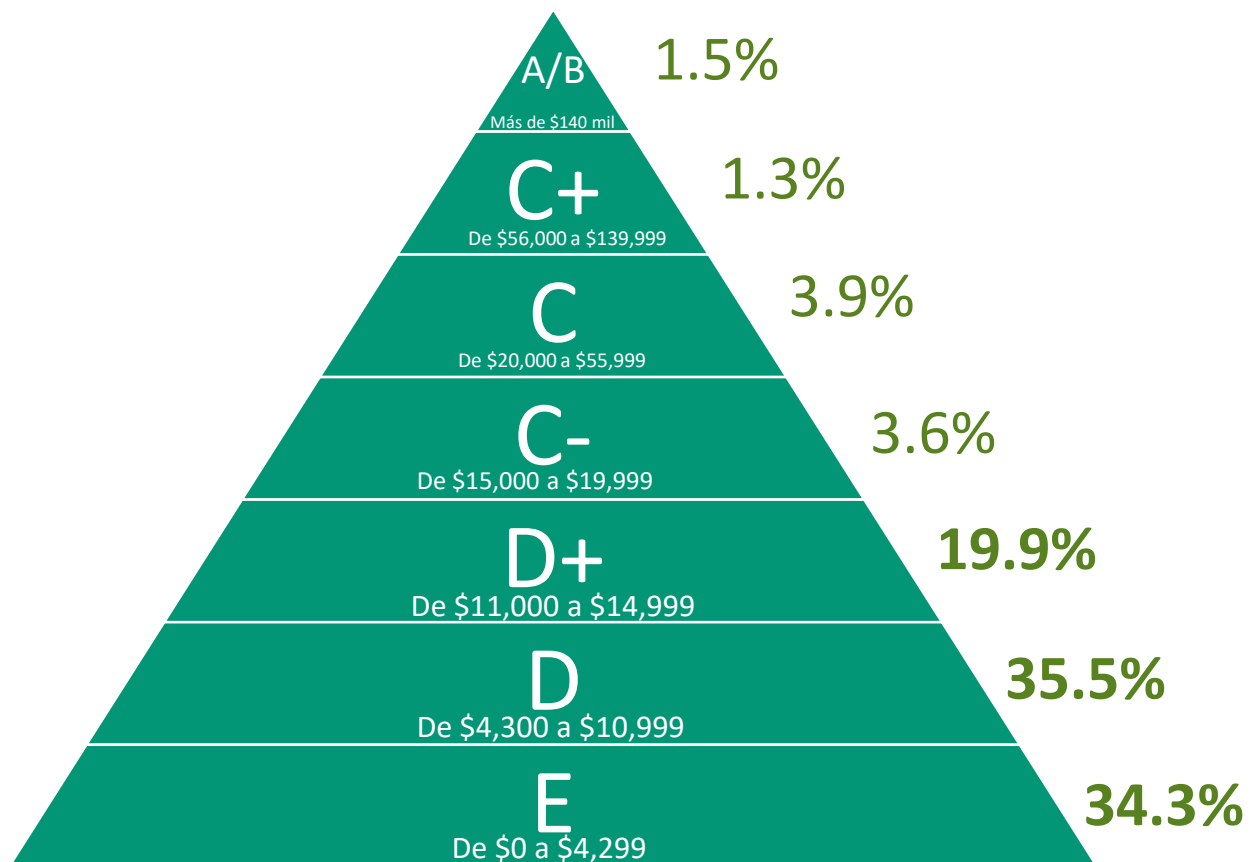
Morelos: Amacuzac, Axochiapan, Ayala, Coatlán del Río, Cuautla, Emiliano Zapata, Huitzilac, Jiutepec, Jojutla, Mazatepec, Miacatlán, Puente de Ixtla, Temixco, Tepoztlán, Tlaltizapán, Xochitepec, Xoxocotla, Yau-tepec, Zacatepec.

Otros Estados: Baja California, Campeche, Chiapas, Estado de México, Guerrero, Hidalgo, Jalisco, Michoacán, Oaxaca, Puebla, Quintana Roo, San Luis Potosí, Sonora, Veracruz.

Extranjeros: Estados Unidos.

Perfil Sociodemográfico

Nivel Socioeconómico



89.7%

Ingresos de \$0 a \$14,999
NSE E, D y D+



Planeación de la visita

Con quién visita



Familia
75.2%



Pareja
12.3%



Amigos
10.7%



Solo
1.7%



Compañeros de
trabajo
0.1%

Grupo promedio de visita



3.9
personas

Grupos

Tercera edad	20.2%
Discapacidad visual	7.4%
Comunidad LGTBTTIQ	3.8%
Discapacidad motriz	0.7%
Discapacidad auditiva	0.5%
Discapacidad conductual	0.4%
Discapacidad de lenguaje	0.1%
Discapacidad intelectual	0.1%

Medios Publicitarios

Motivo de la visita



Entretenimiento / Diversión
77.9%



Venía pasando
14%



Acompañar a alguien
5.5%



Cultura general
1.5%

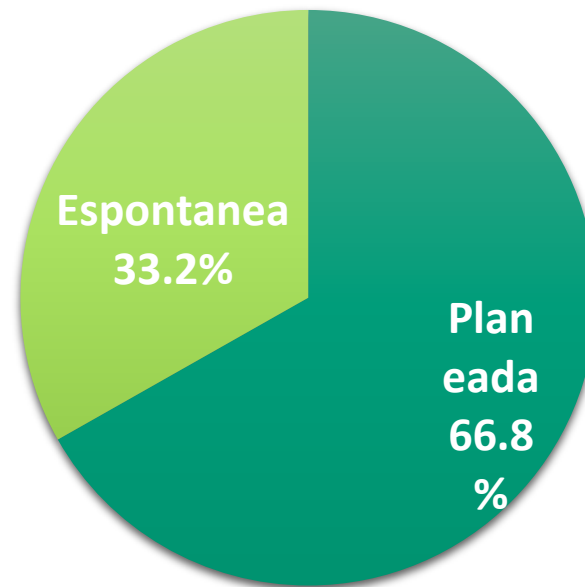


Aprender
1.0%

Otros: 0.1%

La visita fue

Título del gráfico



■ Planeada ■ Espontanea

Cómo se enteró



Redes sociales
45.6%



Recomendación
24%



No vi
18.1%



Radio
6%



Página web
2.8%



Televisión
1.9%



Municipio
1.2%

Otros: 0.4%

Índice de Satisfacción

Evaluación



Calidad
9.1



Sede
9.0



Organización
8.8



Amabilidad
9.0



Horario
8.7



Información
8.5



Protocolos sanitarios
8.0

General



Acciones

99.3% recomienda eventos de la STyC

99.3% regresaría a eventos de la STyC

\$107.7 gasto promedio por persona

Interés por evento



Musicales
32.1%



Festivales o carnavales
27.8%



Teatrales
20.6%



De danza
12.1%



Exposiciones/exhibiciones
7.0%

Otros: 0.4%

Expositores



Perfil Sociodemográfico

Género



No contestó 25%

Edad promedio

41.9 años

Procedencia

Cuernavaca	75%
Temixco	12.5%
Jiutepec	12.5%

Giro

Alimentos y Bebidas	62.5%
Artesanías	12.5%
Dulces típicos	12.5%
Textil	12.5%

Índice de Satisfacción

Evaluación


Organización
9.8


Stand
9.8


Difusión
9.0


Ubicación
9.8


Horario
9.3


Seguridad
9.5


Medidas sanitarias
8.3

Acciones

12.5%

Es la primera vez que ha participado en este tipo de eventos

100 %

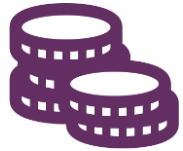
recomienda participar en eventos de la STyC

Ventas / Publicidad

Ventas

\$52,433.33

Promedio de ventas



Satisfacción con las ventas

9.3

promedio



Cómo se enteró

Invitación de la STyC

100%



Observatorio Turístico y Cultural
Secretaría de Turismo y Cultura