

# Perfil del Visitante

## Morelos Global

Verano 2023



A large, colorful 3D sculpture of the word "MORELOS" is the central focus of the image. The letters are arranged in a row on a dark base. The colors are: M (blue), O (orange), R (green), E (red), L (yellow), O (orange), S (purple). In the background, there is a large, multi-story stone building with several arched windows and doorways. The building is made of rough-hewn stone and has a warm, golden light emanating from the arches. A palm tree is visible on the right side of the building.

SECRETARÍA DE  
TURISMO Y CULTURA



# Objetivos

1

- Contar con un monitoreo de información estratégica actualizada y permanente relativa al Perfil del Visitante del Estado de Morelos.

2

- Conocer y caracterizar al visitante con base en sus variables sociodemográficas, hábitos de viaje y preferencias.

3

- Evaluar los índices de satisfacción sobre los distintos servicios e infraestructura turística del destino.

4

- Proporcionar una herramienta para la toma de decisiones efectivas, para la anticipación y reacción ante los cambios del entorno, para la identificación de oportunidades de crecimiento, el desarrollo de la capacidad de innovación y el diseño de estrategias que permitan elevar el índice de competitividad turística del estado.

# Metodología

## A quién

- Visitantes al estado de Morelos (turistas y excursionistas).
- Mayores de 18 años que no residan ni trabajen en el destino.
- Excursionistas con permanencia mínima de 3 horas en el destino.



## Cómo

- 595 encuestas cara a cara.
- Fuentes metodológicas:  
SECTUR, OMT, AMAI, INEGI, DENUE



## Dónde

- Atlatlahuacan, Cuernavaca, Jonacatepec, Tequesquitengo, Tlaltizapán, Xochitepec, Yecapixtla.



## Cuándo

- Del 27 de julio al 27 de agosto de 2023.



# Ejes de Estudio

Perfil Sociodemográfico

Planeación del Viaje

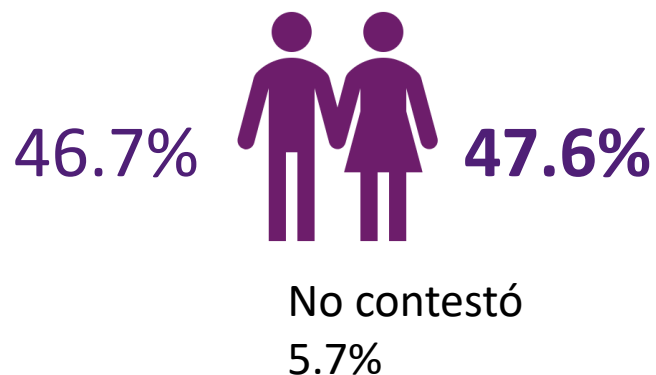
Índice de Satisfacción

Medios Publicitarios

Principales Hallazgos

# Perfil Sociodemográfico

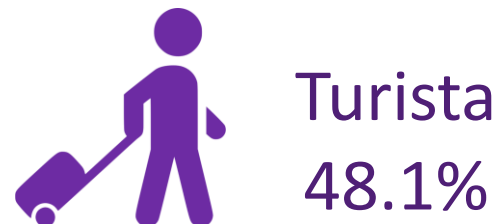
## Sexo



## Edad promedio

40 años

## Tipo de viajero



**Excursionista:** Visitante que no pernocta en el destino (permanece menos de 24 horas en el lugar de visita).

**Turista:** Visitante que pernocta.

Fuente: Organización Mundial del Turismo.

## Procedencia

<b>CDMX</b>	<b>25.7%</b>
Morelos	25.4%
República Mexicana	24%
Estado de México	9.9%
Cuernavaca	6%
Cuatla	5.3%
Extranjero	3.7%

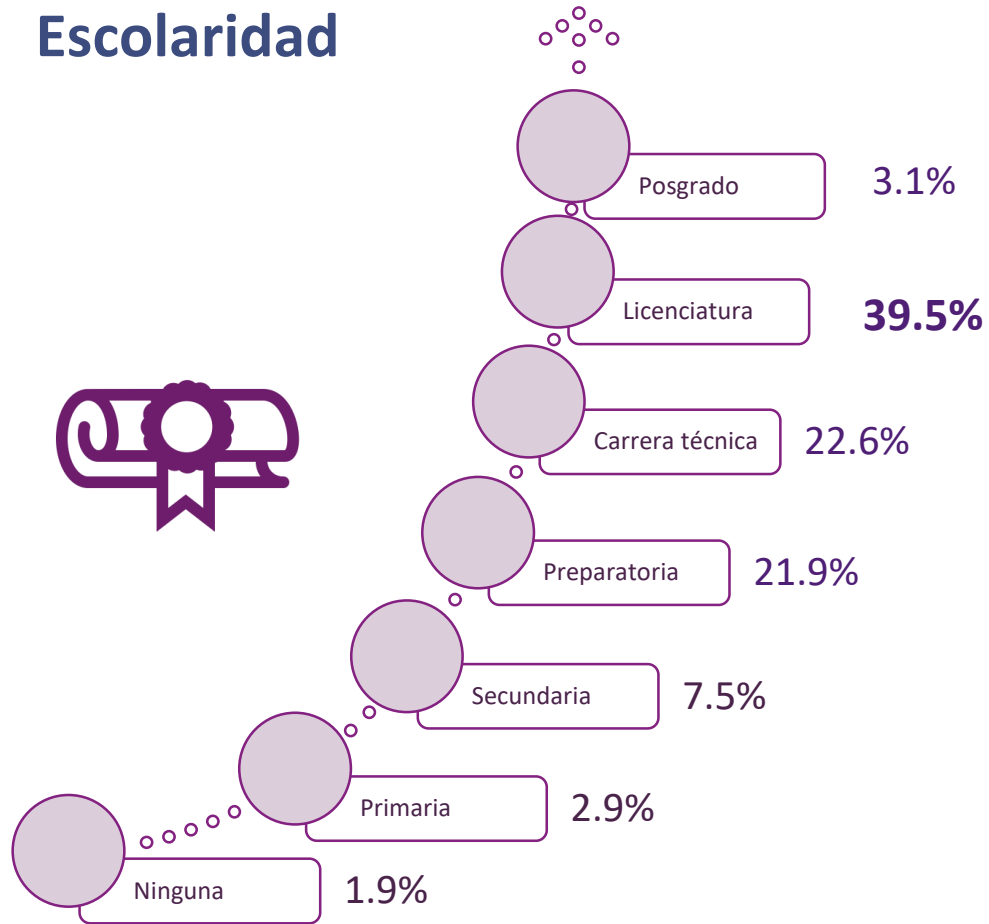
**Morelos:** Amacuzac, Axochiapan, Ayala, Emiliano Zapata, Huitzilac, Jantetelco, Jiutepec, Jojutla, Jonacatepec, Miaatlán, Ocuilco, Puente de Ixtla, Temixco, Temoac, Tepalcingo, Tepoztlán, Tetela del Volcán, Tlaltizapan, Tlalquitenango, Tlayacapan, Totolapan, Xochitepec, Xoxocotla, Yautepec, Yecapixtla, Zacatepec, Zacualpan.

**República Mexicana:** Baja California, Chiapas, Chihuahua, Coahuila, Durango, Guanajuato, Guerrero, Hidalgo, Jalisco, Michoacán, Nayarit, Nuevo León, Oaxaca, Puebla, Querétaro, Quintana Roo, San Luis Potosí, Sinaloa, Sonora, Tamaulipas, Tlaxcala, Veracruz, Zacatecas.

**Extranjero:** Argentina, Colombia, España, Estados Unidos, Puerto Rico, Suiza.

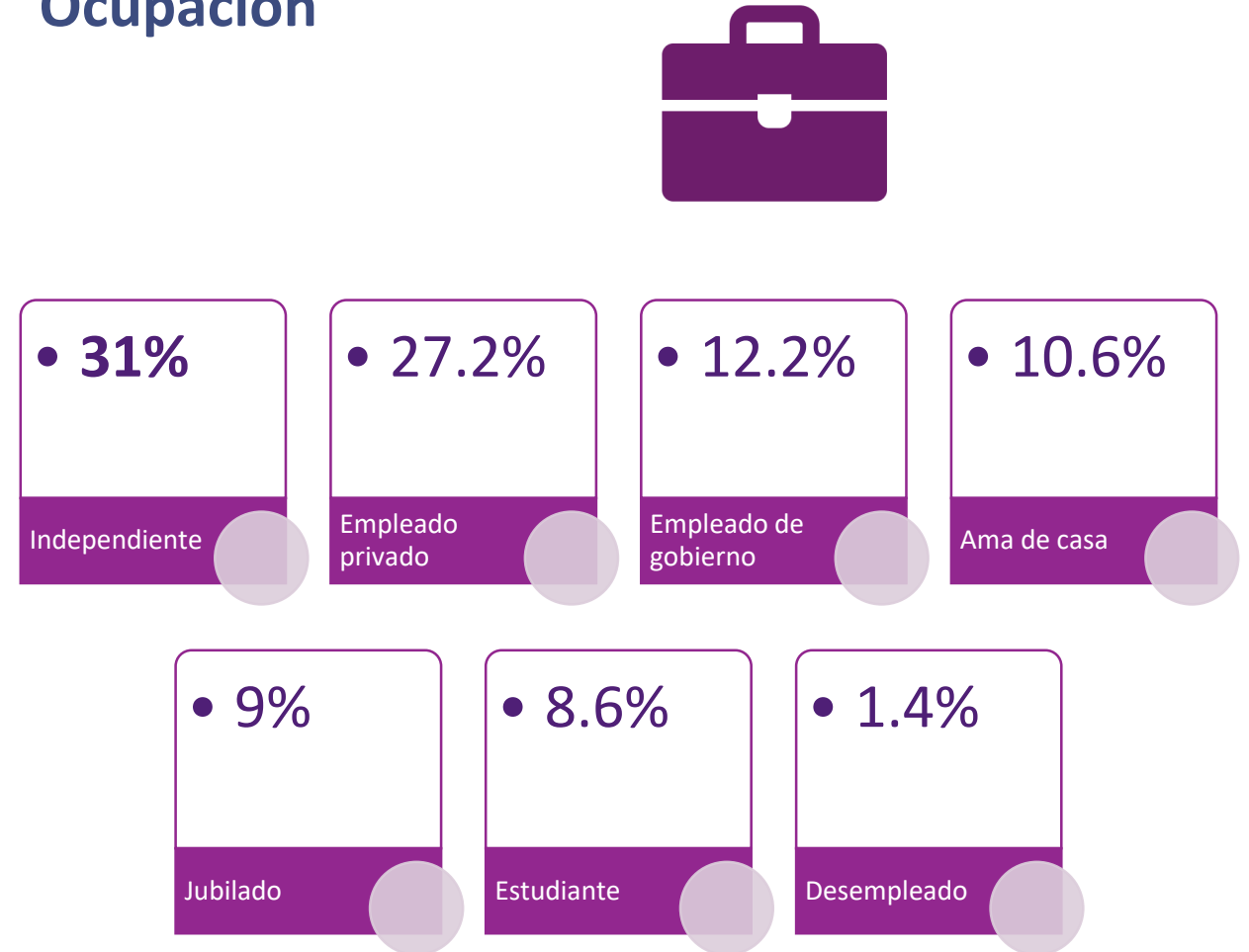
# Perfil Sociodemográfico

## Escolaridad



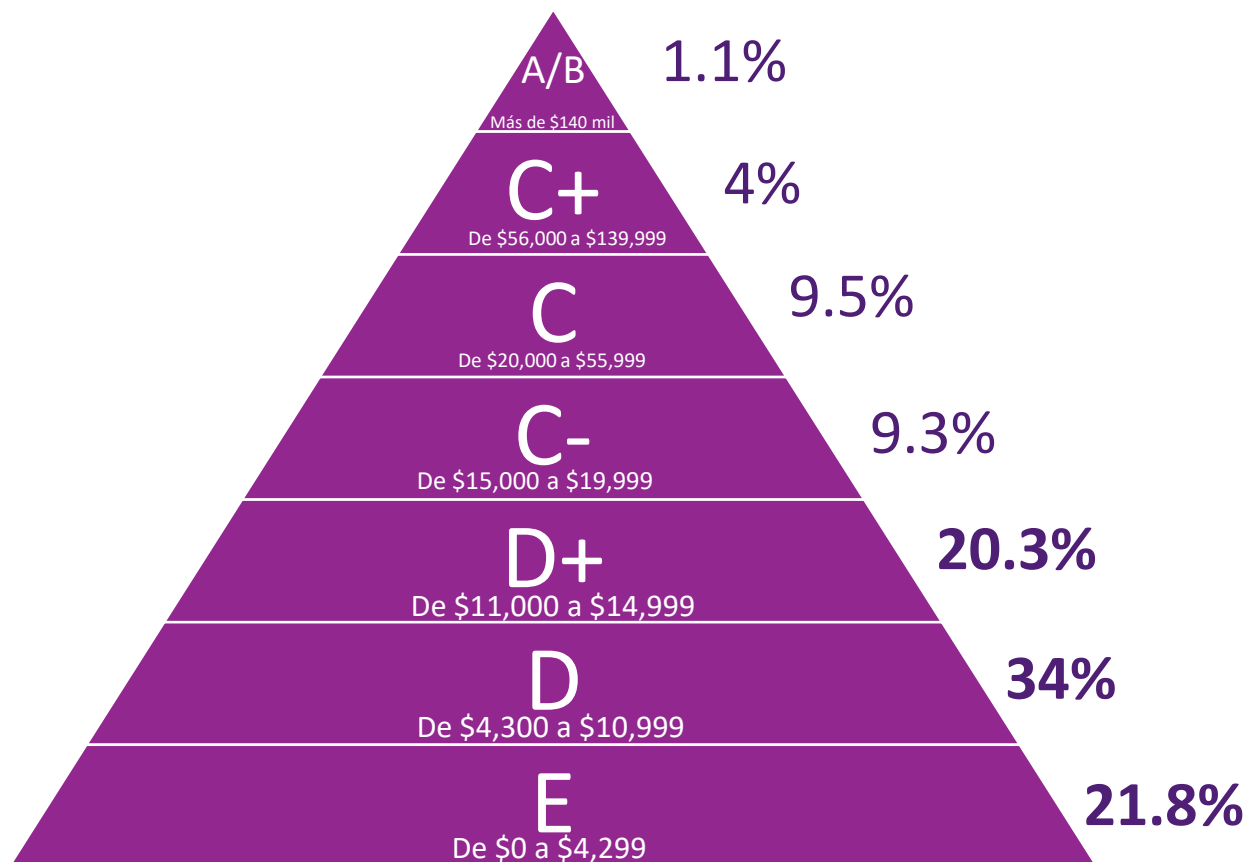
NS/NC: 0.6%

## Ocupación



# Perfil Sociodemográfico

## Nivel Socioeconómico

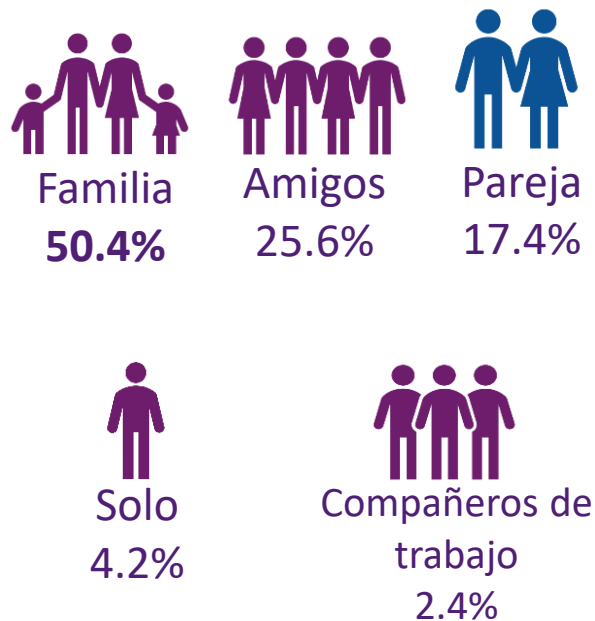


**76.1%**

Ingresos de \$0 a \$14,999  
NSE E, D y D+.

# Planeación del Viaje

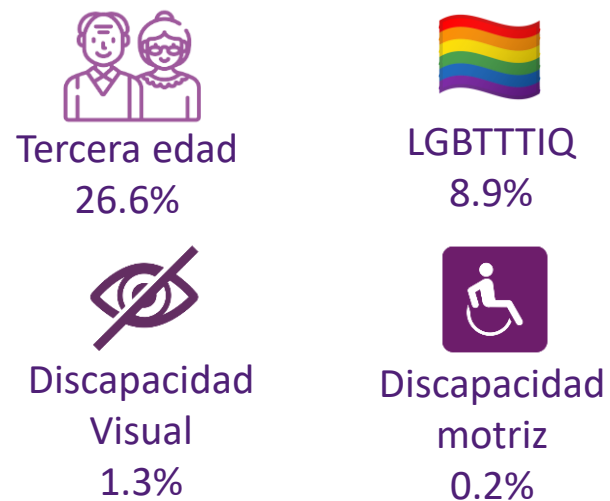
## Con quién viaja



## Grupo promedio de viaje



## Grupos



## Motivo del viaje



Otro: Discapacidad de lenguaje 0.2%; Discapacidad intelectual 0.3%; Discapacidad auditiva 0.2%;

Otro: 0.2% (Estudio)



# Planeación del Viaje

## Tipo de alojamiento del turista



Casa de familiar o amigos  
40.5%



Hotel  
37.6%



Casa rentada  
11.7%



Vivienda de vacaciones  
9.1%



Campamento  
1.1%

## Estadía promedio



3.5 días

## Transporte utilizado



Automóvil propio  
67.7%



Línea de autobús  
24.3%



Automóvil rentado  
2.4%



Autobús de turismo  
2.2%

Otro: Transporte Público 0.9%; Avión 1.5%, Motocicleta 0.8%  
Autobús de escuela 0.2%

# Sitios Visitados



Catedral  
9.1%



Jardín Borda  
4.8%



Xochitepec  
4.6%



Palacio de Cortés  
4.6%



Las Estacas  
4.2%



Tepoztlán  
4.2%



Santa Isabel  
1.9%



Feria de San Agustín  
1.9%

# Índice de Satisfacción Infraestructura del destino

Criterio	Calificación promedio	Criterio	Calificación promedio
Señalética	7.4	Limpieza de la ciudad	<b>7.7</b>
Banquetas	7.4	Alumbrado público	<b>7.7</b>
Estado de vialidades	7.4	Central de autobuses	6.9
Accesibilidad para personas con discapacidad	7.1	Transporte público local	<b>7.7</b>

Promedio infraestructura: 7.4



# Índice de Satisfacción

## Calidad Turística / Regreso y recomendación

### Calidad Turística



Atención de los  
prestadores  
8.3



Calidad de alimentos  
8.6



Medidas sanitarias  
7.8



Limpieza de las instalaciones  
8.0



Relación precio-calidad  
8.2



Accesibilidad  
7.2

Promedio calidad turística: 8.0

### Regreso y recomendación



98.7%  
Si volvería a Morelos



98.2%  
Si recomienda visitar Morelos

# Índice de Satisfacción Servicios Turísticos



Módulo de  
información turística  
7.7



Atractivos turísticos  
8.3



Cajeros automáticos  
7.4



Estacionamientos  
7.4



Gasolineras  
7.5



Seguridad pública  
7.6



Hospitalidad de los  
pobladores  
8.8



Protección del medio  
ambiente  
7.9

Promedio servicios turísticos: 7.8

# Medios Publicitarios

## Publicidad de Morelos



Otro: Familia 0.7%  
Invitación a boda 0.2%

## Página de Morelos



# Morelos en una palabra

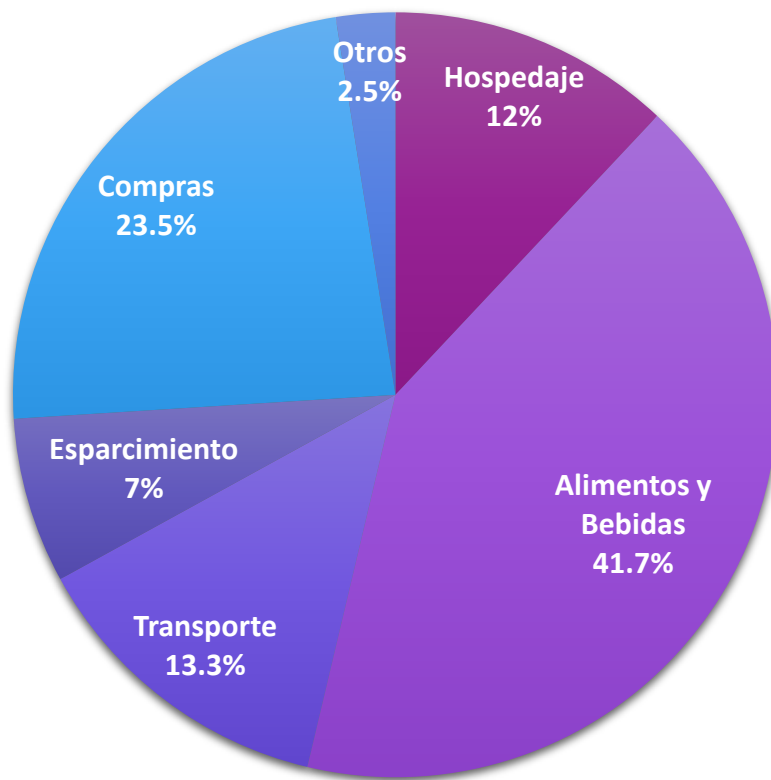


# Gasto / Estadía

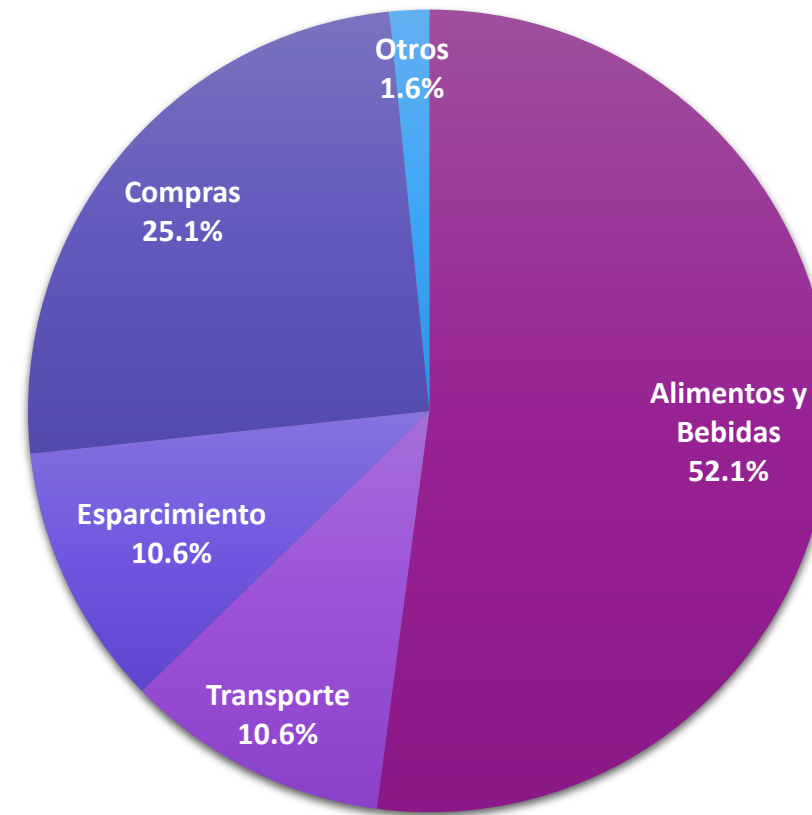
## Gasto promedio



Turista  
\$5,853.19



Excursionista  
\$2,568.65





# Principales Hallazgos



**51.9%**

Excursionistas



## Perfil del Visitante

- 47.6% son mujeres.
- 31% trabaja por cuenta propia
- 40 años es la edad promedio
- 25.7% provienen del Estado de Morelos.



## Planeación del viaje

- 50.4% acuden en familia.
- 40.5% se hospedaron en casa de familiar o amigos.
- 4.2 personas es el promedio del tamaño de grupo.
- \$3,922.80 es el gasto promedio del visitante.



## Medios

- 31.4% conoce la página oficial o redes sociales de Turismo en Morelos.
- 45.1% se enteraron de Morelos por recomendación.



## Índice de satisfacción

- 7.4 infraestructura de la ciudad
- 8.0 calidad turística
- 7.8 servicios turísticos



**Observatorio Turístico y Cultural**  
Secretaría de Turismo y Cultura