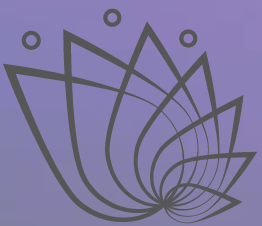


# Eventos Culturales 2021

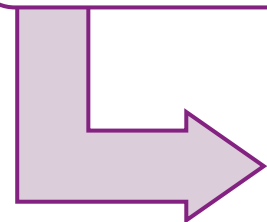


SECRETARÍA DE  
**TURISMO Y CULTURA**

# Metodología

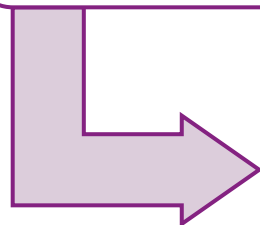
## A quién

- Visitantes a los eventos culturales.
- Mayores de 18 años.



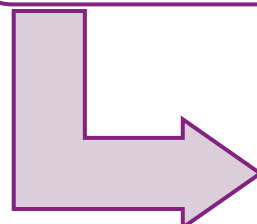
## Cómo

- Sondeo de 108 encuestas cara a cara.



## Dónde

- Sede de los eventos culturales en Morelos.



## Cuándo

- Mayo – Diciembre 2021.



# Perfil Sociodemográfico

## Sexo



## Edad promedio

43.7 años

## Visita



- Pareja 25.2%
- Amigos 16.8%
- Compañeros de trabajo 4.7%



Tamaño de grupo  
3.6 personas

## Procedencia

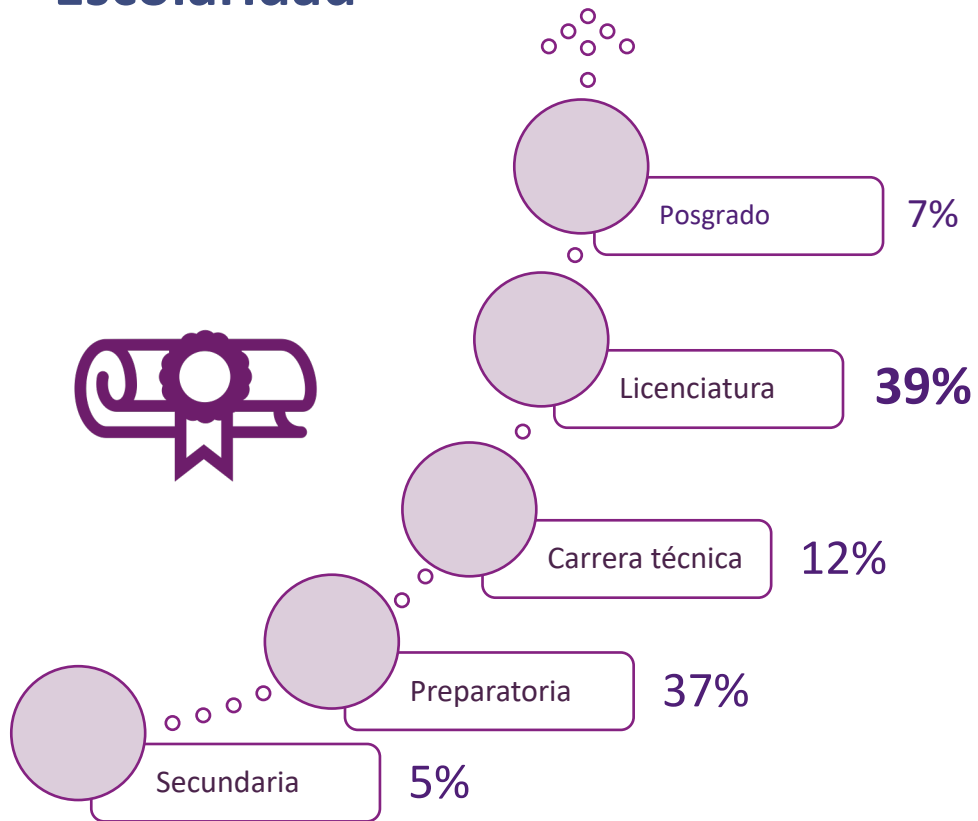
Morelos	73%
República Mexicana	27%

**Morelos:** Cautla, Cuernavaca, Jantetelco, Jiutepec, Jojutla, Jonacatepec, Ocuituco, Puente de Ixtla, Tepoztlán, Tlalnepantla, Tlaltizapán, Totolapan, Yautepec, Yecapixtla.

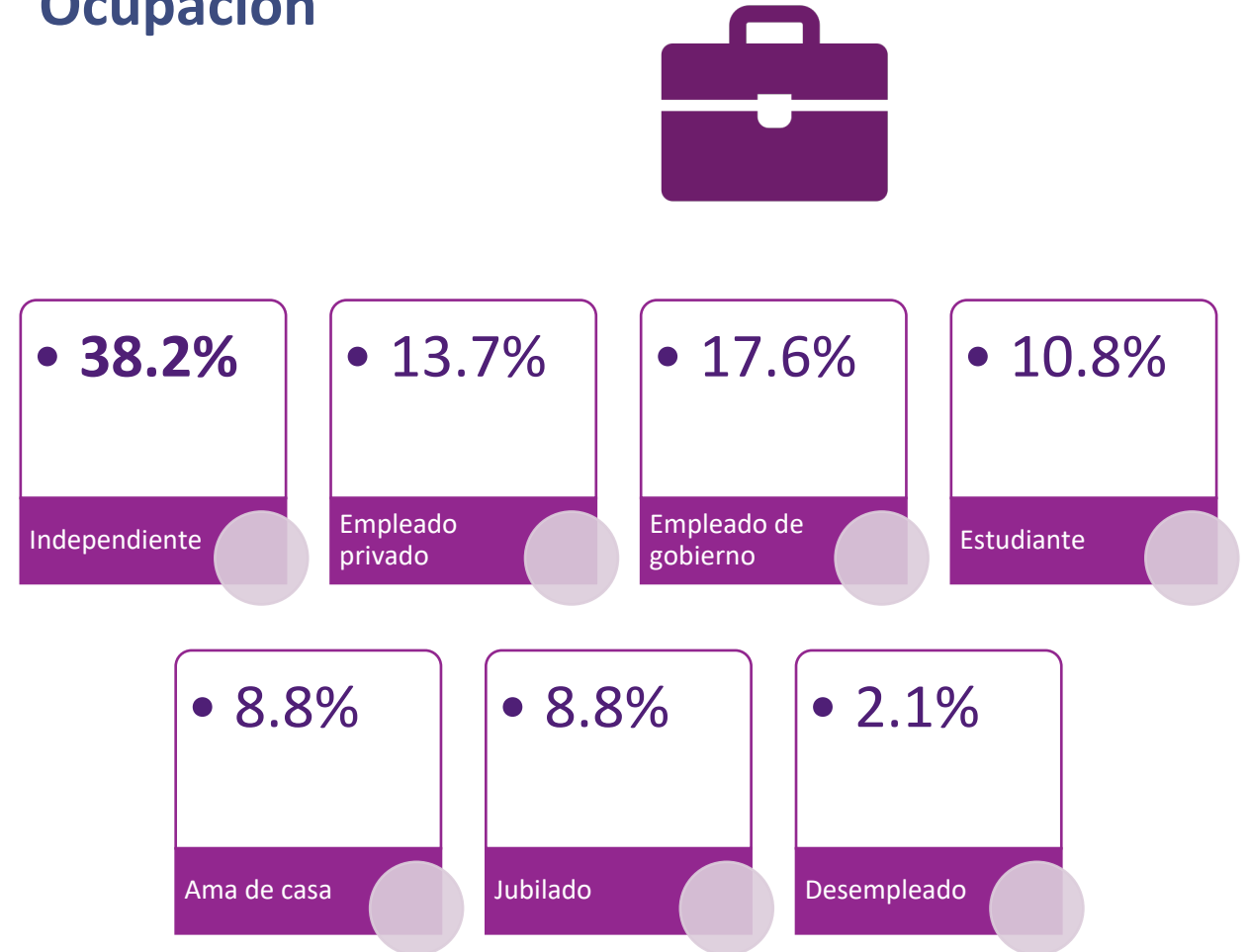
**Otros estados:** CDMX, Estado de México, Guerrero, Hidalgo, Oaxaca, Puebla, Querétaro.

# Perfil Sociodemográfico

## Escolaridad

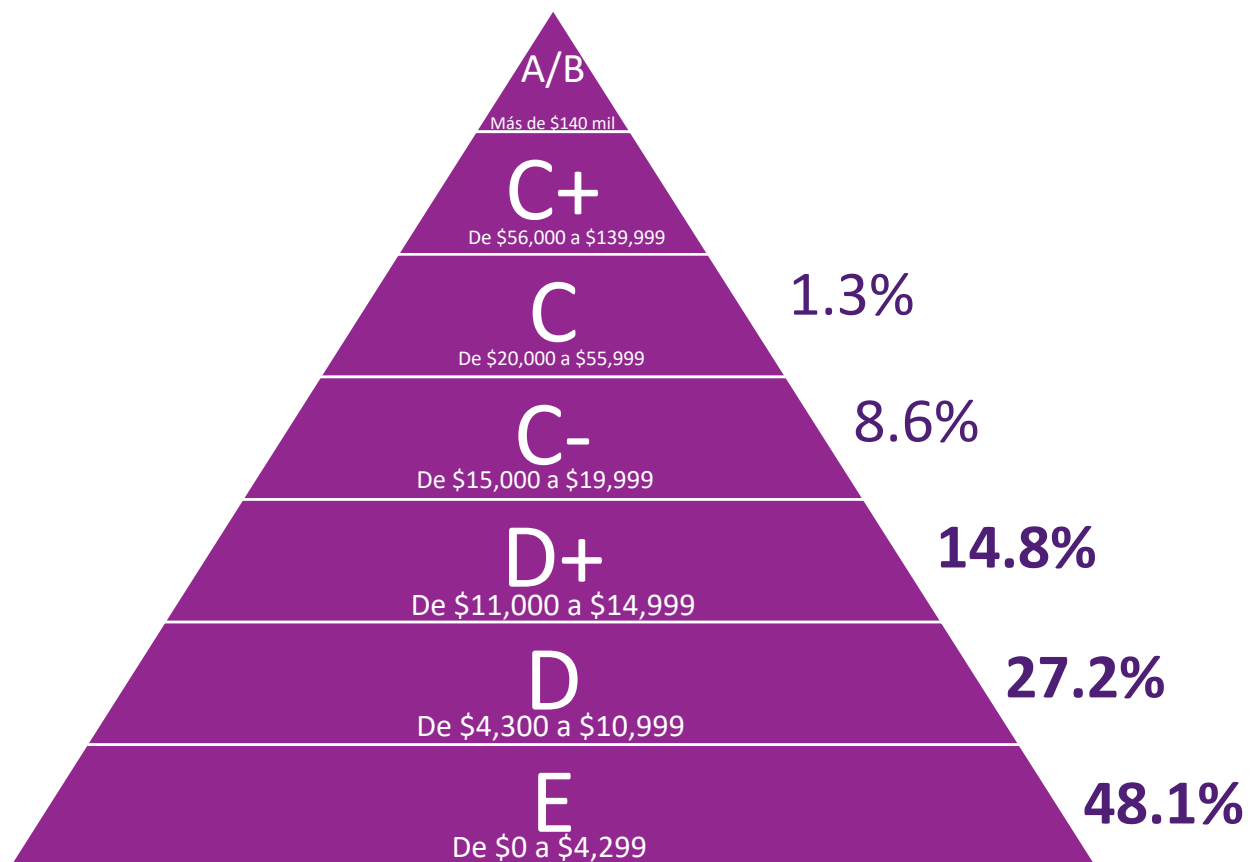


## Ocupación



# Perfil Sociodemográfico

## Nivel Socioeconómico



90.1%

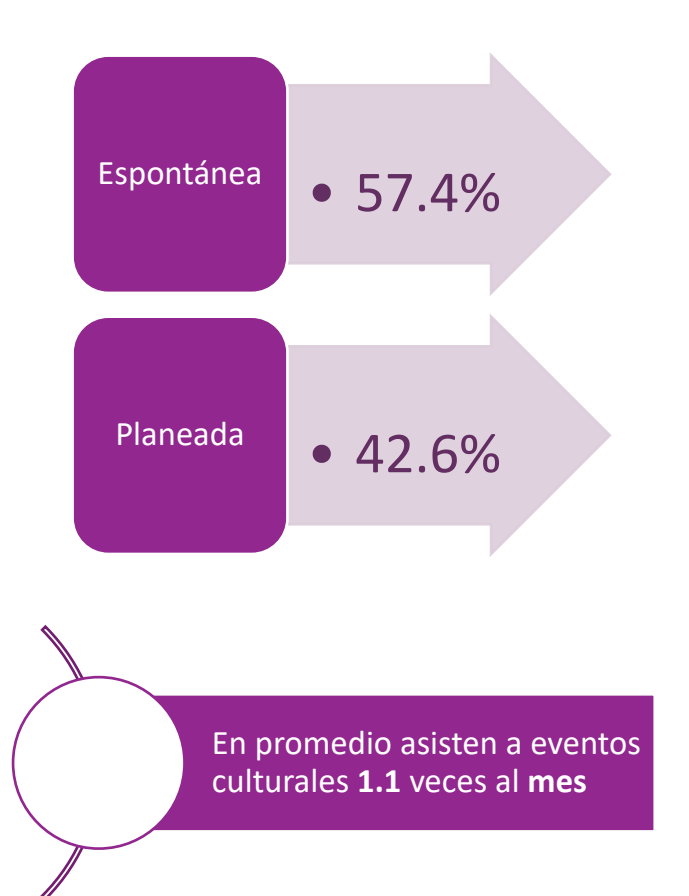
Ingresos de \$0 a \$14,999  
NSE E, D y D+.

## Cómo se enteró del evento



Otro: 6.7% pasé y lo vi

## Planeación



## Motivo de visita



# Índice de Satisfacción Servicios Turísticos

## Evaluación



Calidad  
9.4



Sede  
9.3



Organización  
9.1



Amabilidad  
9.2



Horario  
8.3

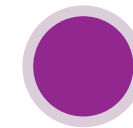


Protocolos sanitarias  
9.1



Información  
9.0

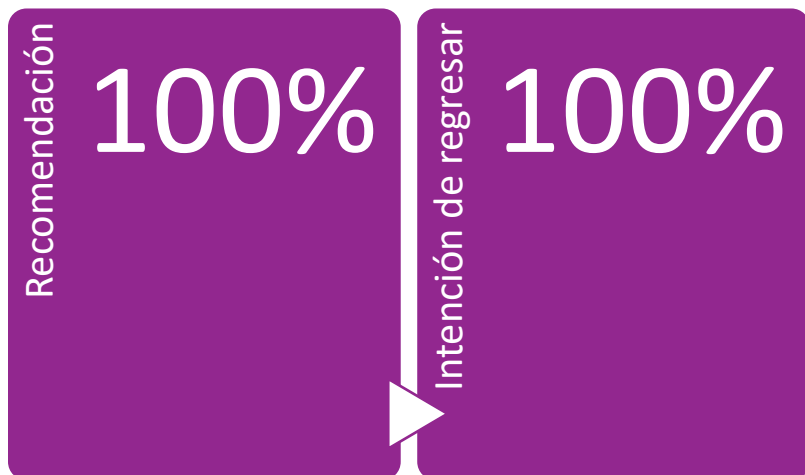
## Experiencia



Promedio  
Experiencia

9.4

## Interés en otros eventos







**Observatorio Turístico y Cultural**  
Secretaría de Turismo y Cultura