

# Perfil del Visitante Yecapixtla

Verano 2021



SECRETARÍA DE  
**TURISMO Y CULTURA**



# Objetivos

1

- Contar con un monitoreo de información estratégica actualizada y permanente relativa al Perfil del Visitante del Estado de Morelos.

2

- Conocer y caracterizar al visitante con base en sus variables sociodemográficas, hábitos de viaje y preferencias.

3

- Evaluar los índices de satisfacción sobre los distintos servicios e infraestructura turística del destino.

4

- Proporcionar una herramienta para la toma de decisiones efectivas, para la anticipación y reacción ante los cambios del entorno, para la identificación de oportunidades de crecimiento, el desarrollo de la capacidad de innovación y el diseño de estrategias que permitan elevar el índice de competitividad turística del estado.

# Metodología

## A quién

- Visitantes al estado de Morelos (turistas y excursionistas).
- Mayores de 18 años que no residan ni trabajen en el destino.
- Excursionistas con permanencia mínima de 3 horas en el destino.



## Cómo

- Sondeo de 96 encuestas cara a cara. Fuentes metodológicas: SECTUR, OMT, AMAI, INEGI, DENUE



## Dónde

- Centro de Yecapixtla



## Cuándo

- Julio – Agosto 2021.



# Ejes de Estudio

Perfil Sociodemográfico

Planeación del Viaje

Índice de Satisfacción

Medios Publicitarios

Principales Hallazgos



# Perfil Sociodemográfico

## Sexo



## Edad promedio

30.6 años

## Tipo de viajero



**Excursionista:** Visitante que no pernocta en el destino (permanece menos de 24 horas en el lugar de visita).

**Turista:** Visitante que pernocta.

Fuente: Organización Mundial del Turismo.

## Procedencia

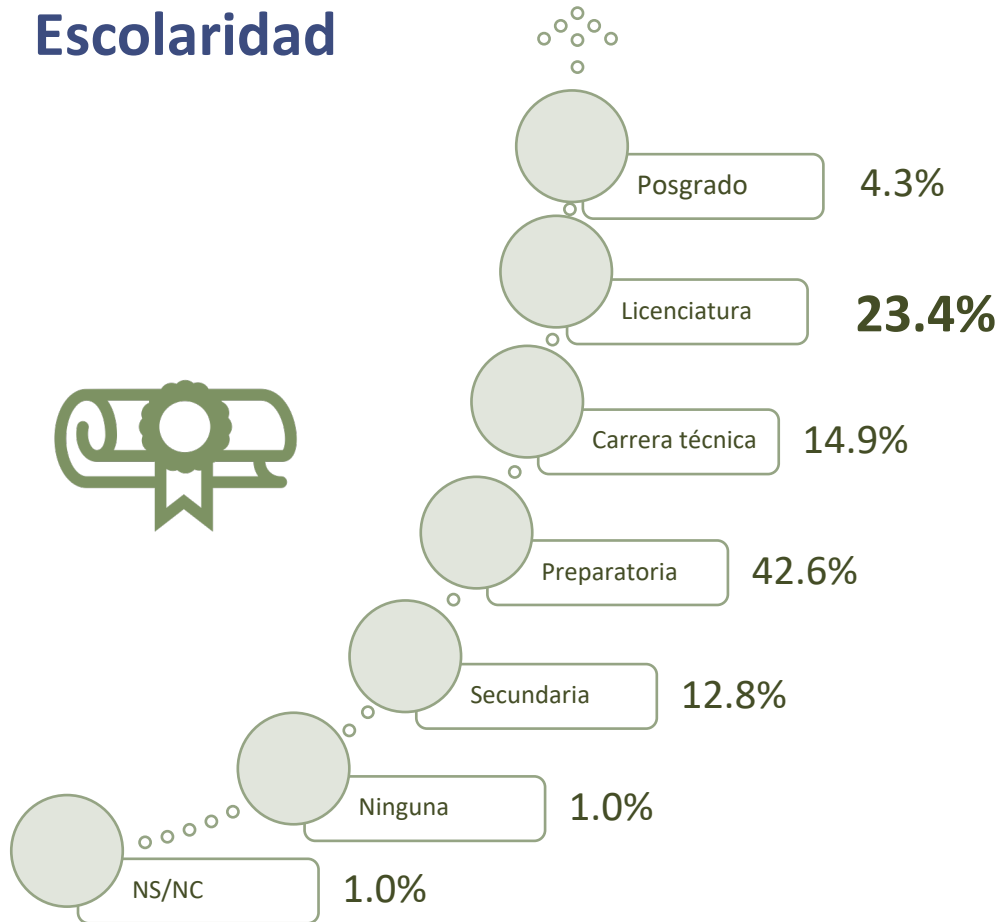
CDMX	40%
Otros municipios	26%
Estado de México	10%
Yautepec	9%
Cuernavaca	7%
Otros estados	7%

**Otros municipios:** Amacuzac, Axochiapan, Ciudad Ayala, Cautla, Huitzilac, Jiutepec, Jonacatepec, Mazatepec, Miacatlán, Tepoztlán, Tlayacapan, Totolapan, Xoxocotla, Zacatepec.

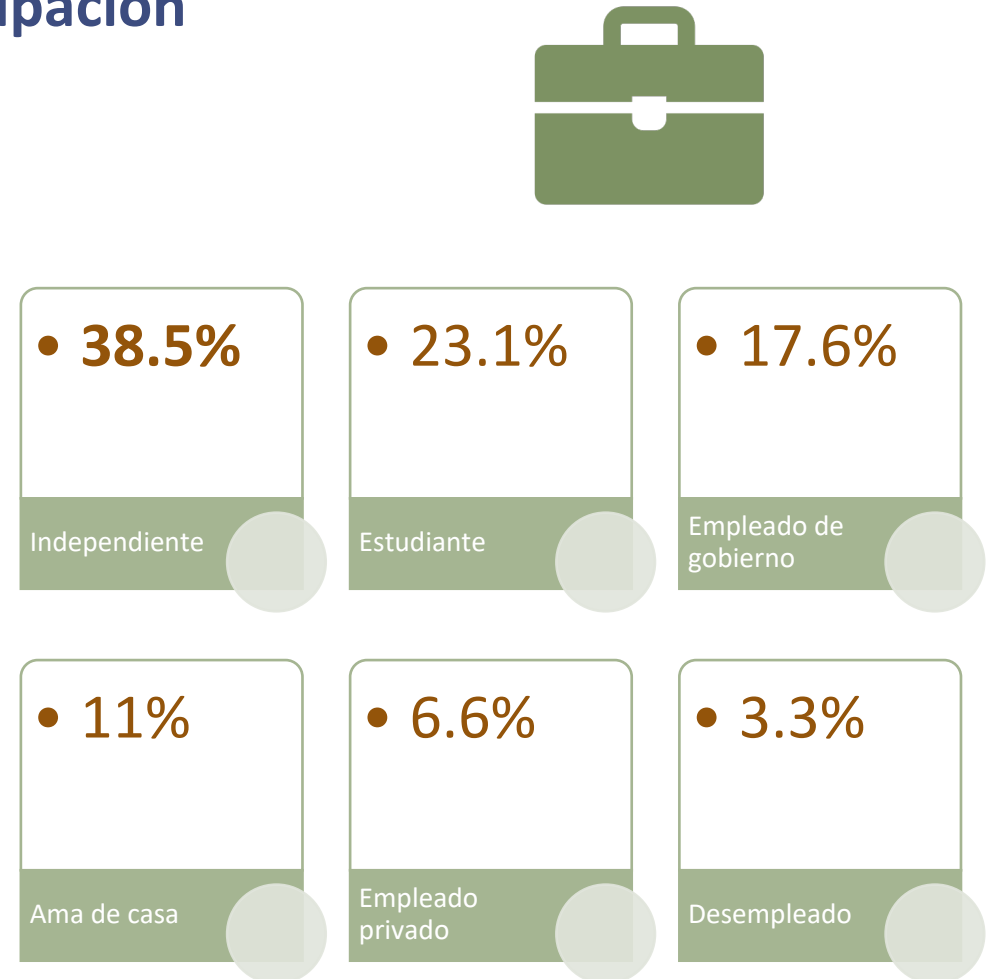
**Otros estados:** Guerrero, Puebla, Sinaloa, Tabasco.

# Perfil Sociodemográfico

## Escolaridad

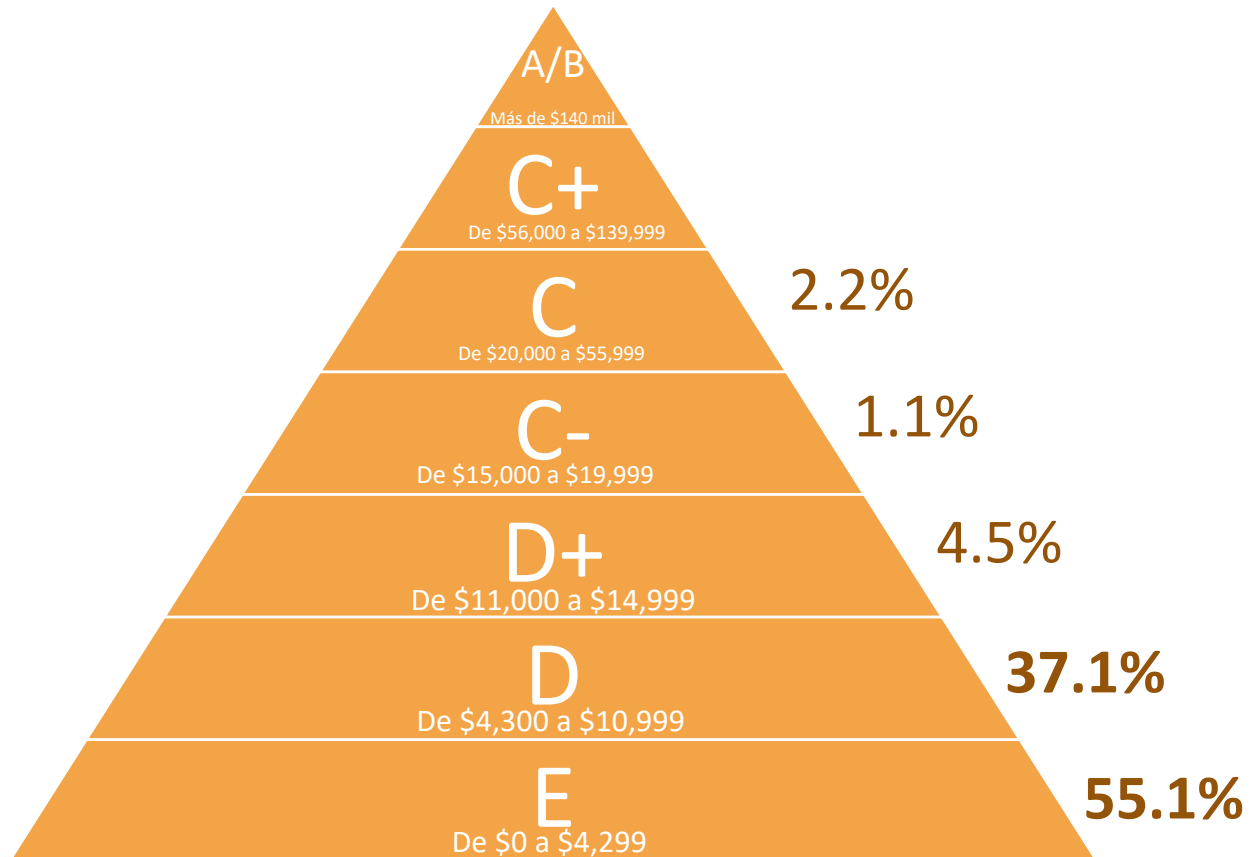


## Ocupación



# Perfil Sociodemográfico

## Nivel Socioeconómico

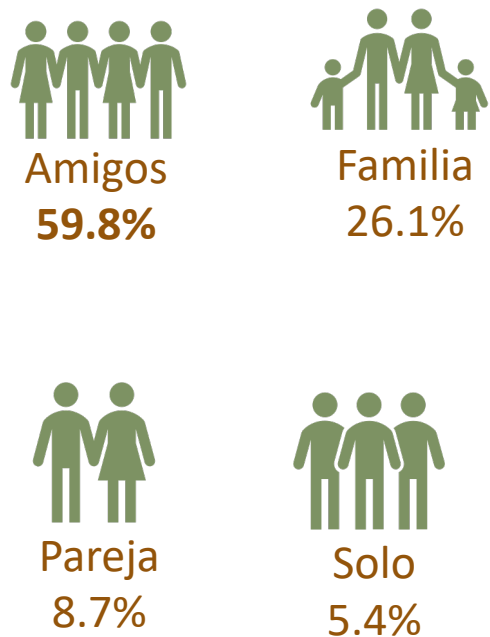


92.2%

Ingresos de \$0 a \$10,999  
NSE E y D

# Planeación del Viaje

## Con quién viaja



## Grupo promedio de viaje



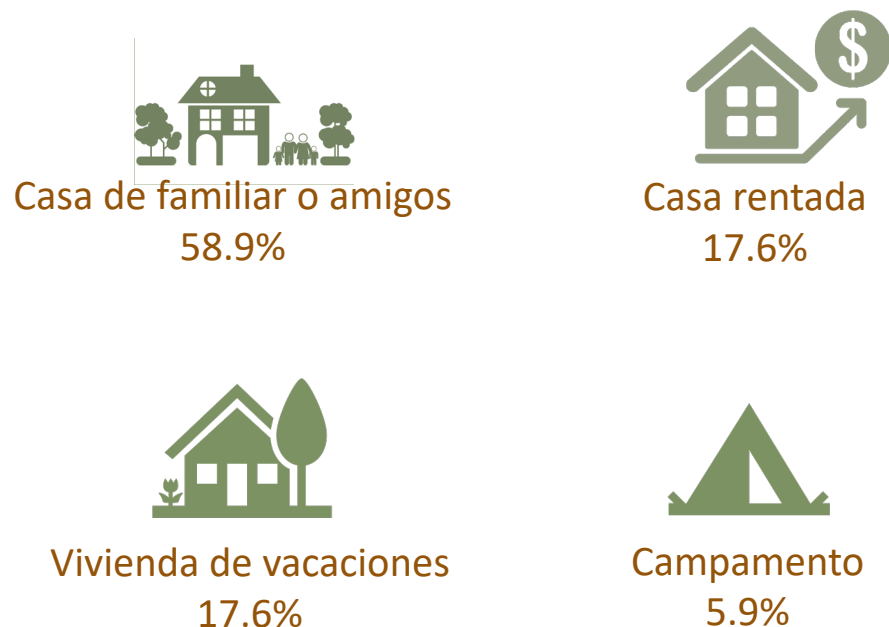
5.1  
personas

## Motivo del viaje



# Planeación del Viaje

## Tipo de alojamiento del turista



## Estadía promedio



## Transporte utilizado





# Índice de Satisfacción

## Infraestructura del destino

Criterio	Calificación promedio	Criterio	Calificación promedio
Señalética	6.4	Limpieza de la ciudad	<b>8.9</b>
Banquetas	7.5	Alumbrado público	<b>8.9</b>
Estado de vialidades	8.3	Central de autobuses	5.8
Accesibilidad para personas con discapacidad	7.6	Transporte público local	8.4

Promedio infraestructura: 7.7



# Índice de Satisfacción Servicios Turísticos



Módulo de  
información turística  
**9.7**



Atractivos turísticos  
**8.7**



Cajeros automáticos  
**9.4**



Estacionamientos  
**9.7**



Gasolineras  
**9.6**



Seguridad pública  
**9.6**



Hospitalidad de los  
pobladores  
**8.3**



Protección del medio  
ambiente  
**7.0**

Promedio servicios turísticos: **9.0**

# Índice de Satisfacción

## Calidad Turística / Regreso y recomendación

### Calidad Turística



Atención de los  
prestadores  
**9.7**



Calidad de alimentos  
**9.7**



Medidas sanitarias  
**8.7**



Limpieza de las instalaciones  
**8.9**



Accesibilidad  
**7.7**



Relación precio-calidad  
**9.5**

Promedio calidad turística: 9.0

### Regreso y recomendación



**97.8%**  
Si volvería a Yecapixtla



**96.7%**  
Si recomienda visitar  
Yecapixtla

# Medios Publicitarios

## Publicidad de Morelos



Redes sociales  
**64.2%**



Recomendación  
**28.4%**



No vio  
**3.2%**



Televisión  
**2.1%**



Página web  
**1.1%**



Revista  
**1.1%**

## Página de Morelos



**59.1%**  
Conoce la página o  
redes sociales oficiales



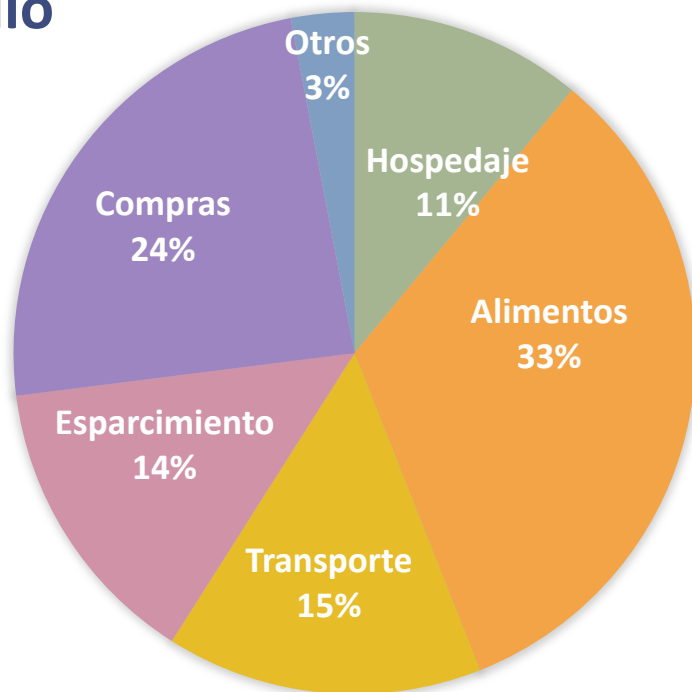


# Gasto / Estadía

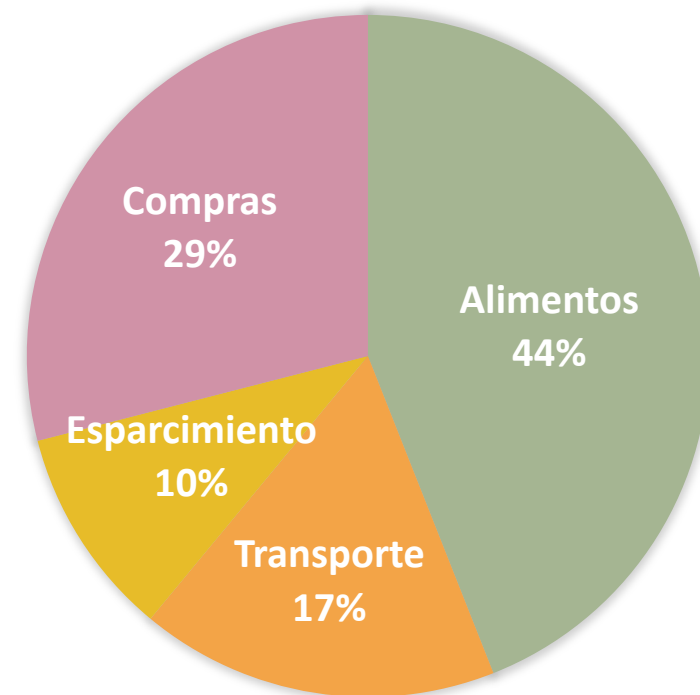
## Gasto promedio



**Turista**  
**\$8,650.00**



**Excursionista**  
**\$3,284.61**



# Principales Hallazgos



**83%**

Excursionistas



## Perfil del Visitante

- 54.7% son mujeres.
- 38.5% trabajan por su cuenta.
- 30.6 años es la edad promedio
- 40% provienen de CDMX.



## Planeación del viaje

- 49.8% acuden con amigos.
- 58.9% se hospedaron en casa de un familiar.
- 5.1 personas es el promedio del tamaño de grupo.
- \$4,206.31 es el gasto promedio del visitante.



## Medios

- 59.1% conoce la página oficial o redes sociales de Turismo en Morelos.
- 64.2% escucharon publicidad de Morelos en redes sociales.



## Índice satisfacción

7.7 infraestructura de la ciudad  
9.0 calidad turística  
9.0 servicios turísticos



**Observatorio Turístico y Cultural**  
Secretaría de Turismo y Cultura